

La réalisation de travaux intrusifs est cause chaque année de **nombreux endommagements de structures enterrées comme des réseaux et/ou des cuves**. Pour éviter ces accidents, il est indispensable de procéder à la **détection de ces ouvrages** préalablement à la réalisation de ces travaux.

De plus, depuis le 1^{er} juillet 2012, **la réforme anti-endommagement** impose au maître d'ouvrage de réaliser des investigations complémentaires de géodétection et géoréférencement des réseaux et ouvrages enterrés avant tout travaux intrusifs sur la voie publique.



Dans ce contexte, Innogeo peut fournir deux types de prestation :

- » **Géoréférencement et géodétection des ouvrages enterrés** avec édition de plans ;
- » **Détection et marquage au sol des ouvrages enterrés** pour l'implantation de sondages ou travaux intrusifs en dehors de l'emprise de ces ouvrages ;

La **détection des ouvrages enterrés tel que les cuves** constitue un cas particulier. La problématique peut être le **non endommagement lors de travaux** mais aussi leur localisation pour leur retrait lors de **travaux de dépollution**.

INNOGEO met en œuvre **le radar géophysique** (4 équipements en propre), **la radiodétection** et **les méthodes électromagnétiques** (Mesure de la conductivité électrique).

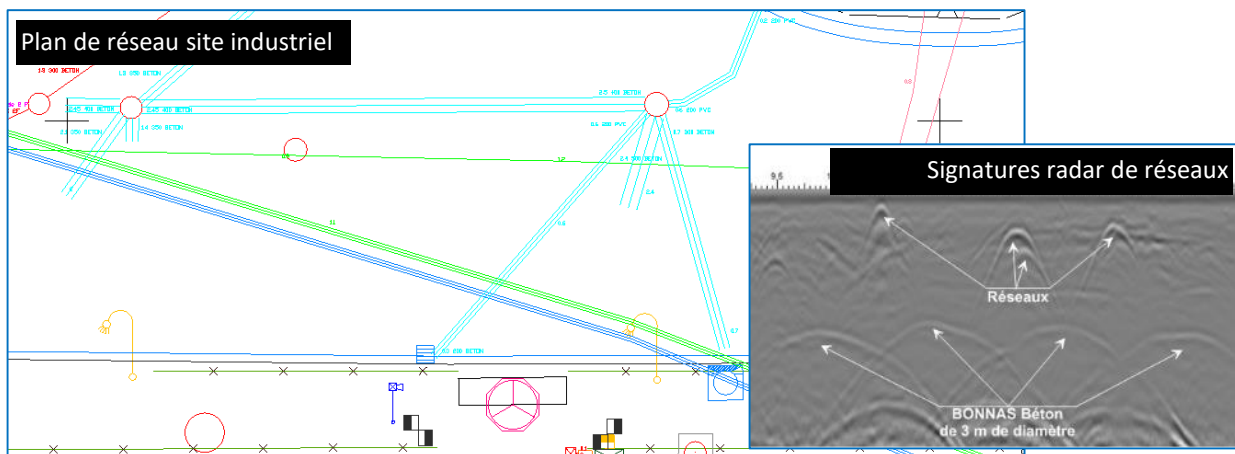
Matériels de mesure pour détection et tomographie des ouvrages enterrés



INNOGEO SARL

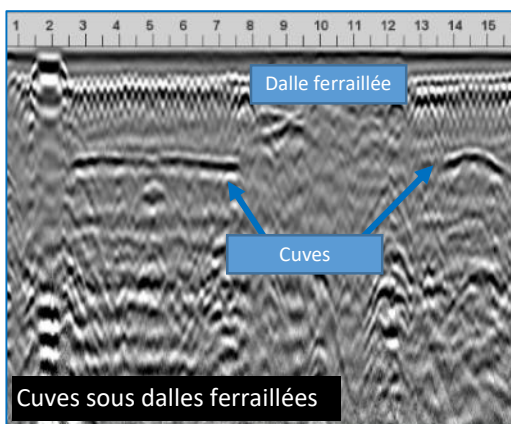
Agence Sud | Le Bourget du Lac (73) | T : +33 (0) 479 250 140
Agence Nord | Senlis (60) | T : +33 (0) 364 228 203

www.innogeo.fr
info@innogeo.fr
Suivez nous sur LinkedIn



Innogeo propose une solution complète, adaptable à la problématique, intégrant :

- Ouverture des affleurants avec photo ;
- Levé de la nature, diamètre et sens d'écoulement ;
- Marquage au sol des ouvrages enterrés ;
- Levé des détections
(repère locale ou géoréférencé)
- Report sur plan des détections.



Problématique	Détection et/ou cartographie des réseaux et ouvrages enterrés avant réalisation de travaux intrusifs (terrassement, sondages, ...)
Méthodes principales	<ul style="list-style-type: none"> ➤ Radar géophysique ; ➤ Radiodétection ;
Méthodes annexes	<ul style="list-style-type: none"> ➤ Cuve : Méthodes électromagnétiques (Mesure conductivité électrique) ;
Limitations	<ul style="list-style-type: none"> ➤ Profondeur de l'infrastructure ; ➤ Terrains électriquement conducteurs ; ➤ Éléments masquant (dalle ferrillée, ...)
Quelques chiffres	Au moins 65000 ouvrages enterrés endommagés en France par an



INNOGEO SARL

Agence Sud | Le Bourget du Lac (73) | T : +33 (0) 479 250 140
 Agence Nord | Senlis (60) | T : +33 (0) 364 228 203

www.innogeo.fr
info@innogeo.fr
 Suivez nous sur LinkedIn